

Comment coudre une housse de couette ?

Le Quartier des
Tissus.com

Simple(sans rabat) en moins d'1/2 heure
avec [Le Quartier des Tissus](http://www.lequartierdestissus.com).



Vous aurez besoin de votre matériel de base couture : [fil à coudre](#) (de couleur assortie au tissu), ciseaux, [épingles et aiguilles](#) à coudre, mètre ruban et de tissu au mètre. Si vous ne possédez pas de machine à coudre, vous pouvez tout aussi bien confectionner votre housse de couette en point droit de couture.

Choix du tissu au mètre

Tissu [coton simple](#), mélange [coton polyester](#), ou [satin](#)... Plusieurs qualités textiles sont appropriées du moment où le tissu au mètre n'est ni trop rigide (type [simili-cuir](#) par exemple) ni trop souple (type [microfibre](#)).

Quantité :

- Housse de couette une personne (1m40 x 2mètres) = 4m10 x 1m45 de tissu au mètre
- Housse de [couette deux personnes](#) (2m20x2m40) = 4m90 x 2m25 de tissu au mètre

Il conviendra de prendre un tissu « petite largeur » pour une petite housse de couette et « grande largeur » pour une grande. Nous choisissons ici de confectionner une housse de couette une personne avec le tissu Spiderman du Quartier des Tissus (7,90€/mètre).

BEZIERS A coté de Electro Dépôt - ZAC de Viargues - 34440 Colombiers - **Horaires** Lun au Sam : 9h30 - 12h00 et 14h00 - 18h30 - **TEL : 04 67 26 21 59 / ST CANAT** à 10mn d'Aix en Provence - 46, avenue de l'Europe - Z.A. de la Pile - 13760 Saint-Cannat - **Horaires** Lun : 14h00-19h00 / Mar au Sam : 9h30 - 12h30 et 14h00 - 18h30 - **TEL : 04 42 28 95 08 / MONTPELLIER SUD** derrière le supermarché Géant- Près d'Arènes- 65, rue de la Restanque- 34070 Montpellier - **Horaires d'ouverture** : Lun : 14h00 - 19h00 / Mar au Sam : 9h00 - 12h00 et 14h00 - 19h00 - **TEL : 04 67 92 87 26 / CLERMONT L HERAULT** (sortie A75) - Face à SESAME Z.A. Les Tannes Basses 34800 Clermont l'Hérault **Horaires d'ouverture** : Lun au Sam : 9h30 - 12h00 et 14h00 - 19h00 - **TEL : 04 67 44 99 23 / RODEZ** Centre commercial eldorado - Comtal nord - 12740 Rodez- **Horaires** Lun : 14h00-19h00- Mar au Sam 9h30-12h00 et 14h00 19h00 - **TEL : 05 65 78 78 30 / SITE INTERNET** <http://www.quartierdestissus.com> - contact@quartierdestissus.com - **Service clients** **04 99 62 98 01** Lun : 14h00- 18h00_Mar au Sam : 10h00 – 12h00 et 14h00 – 18h00

Comment coudre une housse de couette ?

La couture

1/ Plier le tissu en 2, endroit contre endroit dans le sens de la longueur (4m10 réduits en 2m05x1m45).



2/ Epingler et coudre les côtés + 35 cm sur le bas de la housse de couette. (Nous laissons environ 70cm d'ouverture au bas de insérer la couette).



Commencer les coutures par le bas de la housse de couette à 35cm des bords. Cela évitera les entrebaillements de tissu.

3/ Faire l'ourlet du bas de la housse de couette sur l'ouverture prévue.

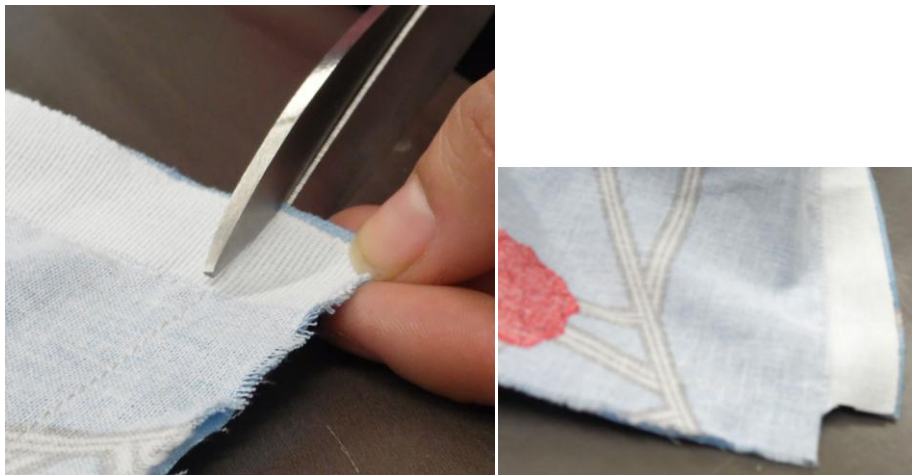


Comment coudre une housse de couette ?

Astuces couture

- La valeur de couture pour **l'ourlet** est égale à la largeur du pied de biche.
- **Les angles**: à 2cm du bord, lever le pied de biche, aiguille plantée, tourner le tissu et re-baisser le pied de biche pour finir de coudre.
- Pour coudre un **rabat**: Ajoutez du tissu de **70x40cm** qui vient se coudre au bas de la housse de couette.

4/ Dégarnir les angles pour des coins bien à plat. A l'aide de vos ciseaux, couper les pointes.



5/ Couper les fils en fin de couture.



Comment coudre une housse de couette ?

6/ Retourner la housse de couette pour aplatir les angles.



Vous pouvez désormais placer votre housse de couette est terminée!